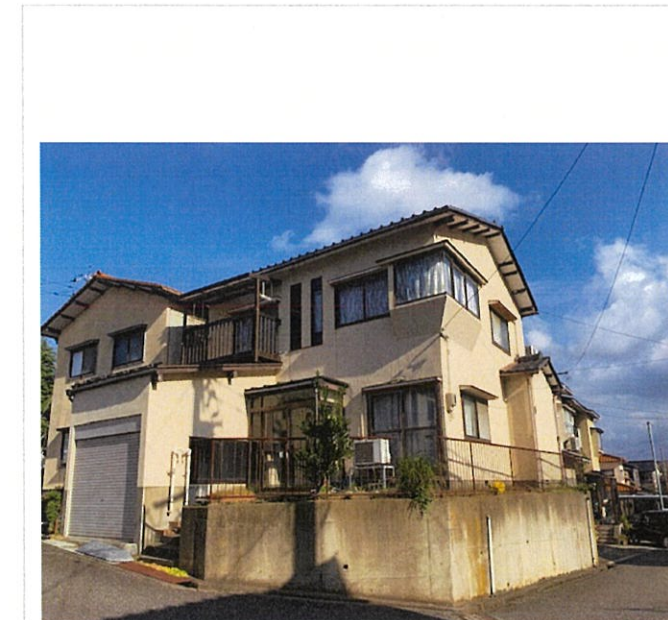
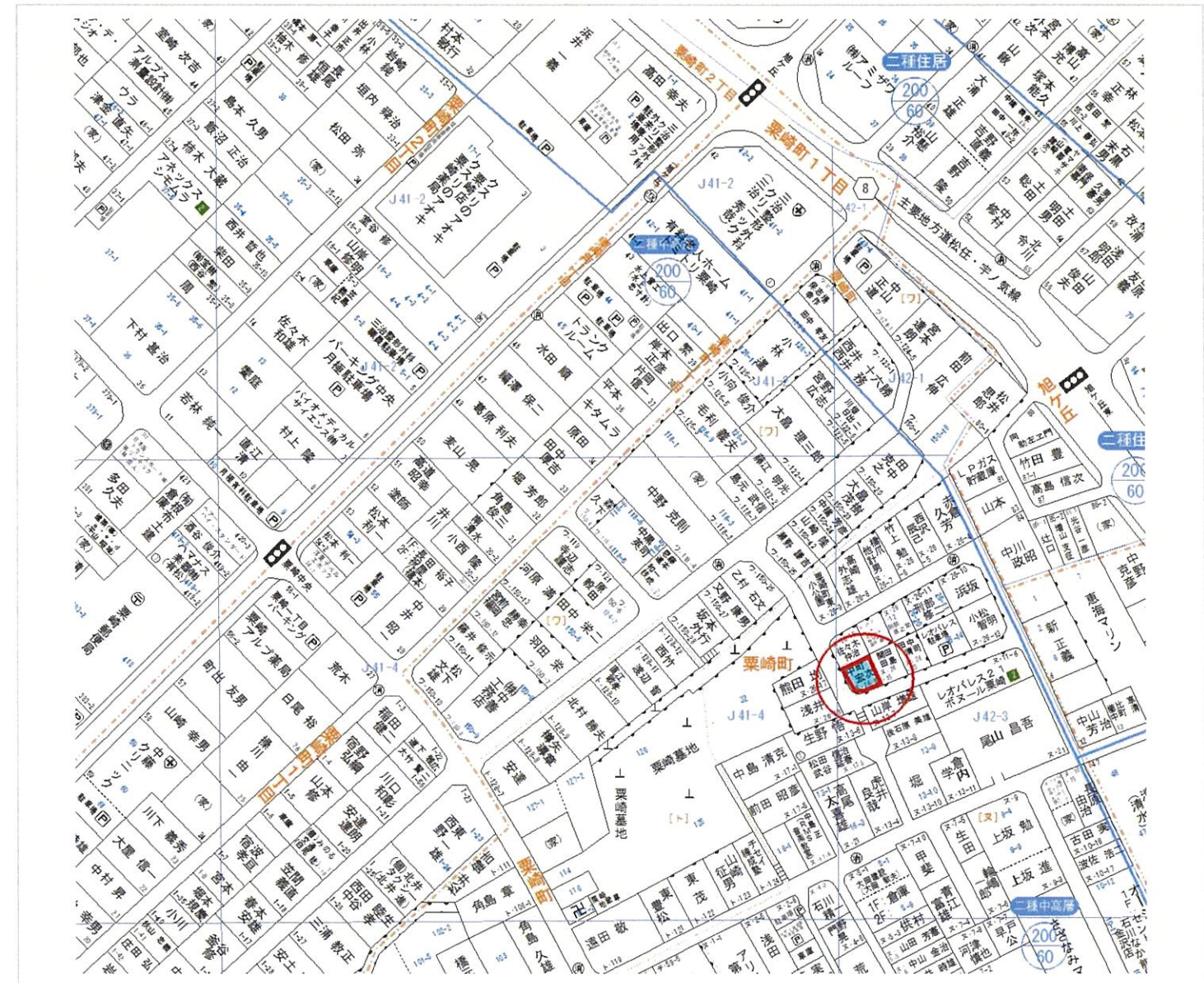


物件案内書 (戸建 / 土地) A-536

種別	売戸建	中古	現況	建付地	物件状態	公開
価格	価格	530.00 万円	内消費税	万円	内負担金	万円
所在地	金沢市粟崎町又 26番地19			小学校	粟崎	
				中学校	港	
建物名				都市計画	市街化区域	
所在地備考				用途地域	第2種中高層住居専用	
最寄の交通機関	路線	駅	徒歩	4分	最寄施設	クスリのアオキ粟崎店 400 m
土地	面積	公簿	100.44 m ²	30.38 坪	土地権利	所有権
	建/容	建ぺい率	70 %	容積率	200 %	契約残存期間
	地目	宅地	条件等		借地料	
道路	面地	角地	方角	幅員	接道の長さ	公道私道
		道路1	南	6.00 m	m	公道 有
		道路2	西	6.00 m	m	m ²
建物/設備	面積	105.55 m ²	バルコニー	m ²	駐車台数	1台
	建築年月	1983/04	建築確認番号		電気	北電 ガス 都市ガス
	構造	木造			飲水	公営 排水 下水
			地上	2階	地下	階
	間取り	6K	引込状況		トイレ	給湯
	間取内訳	2F:和8 洋6 洋6 洋6 ベランダ 1F:K6 和6 和6 洗面 浴室 WC 車庫				
	引渡日	即時			建物状況調査	報告書 実施日
特徴				リフォーム		
その他備考	<ul style="list-style-type: none"> ・S62.8増築 ・車庫未登記 					



宗と土地のお店
 株式会社
 〒921-8011
 金沢市入江1丁目143番地
 TEL.076-292-2882 FAX.076-292-2112

取引態様	仲介
報酬	分かれ