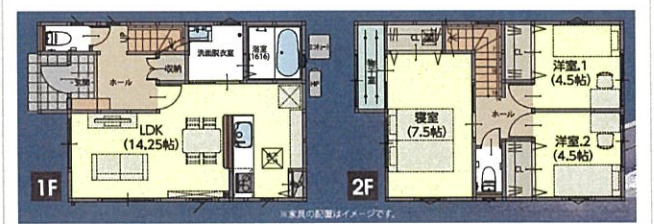
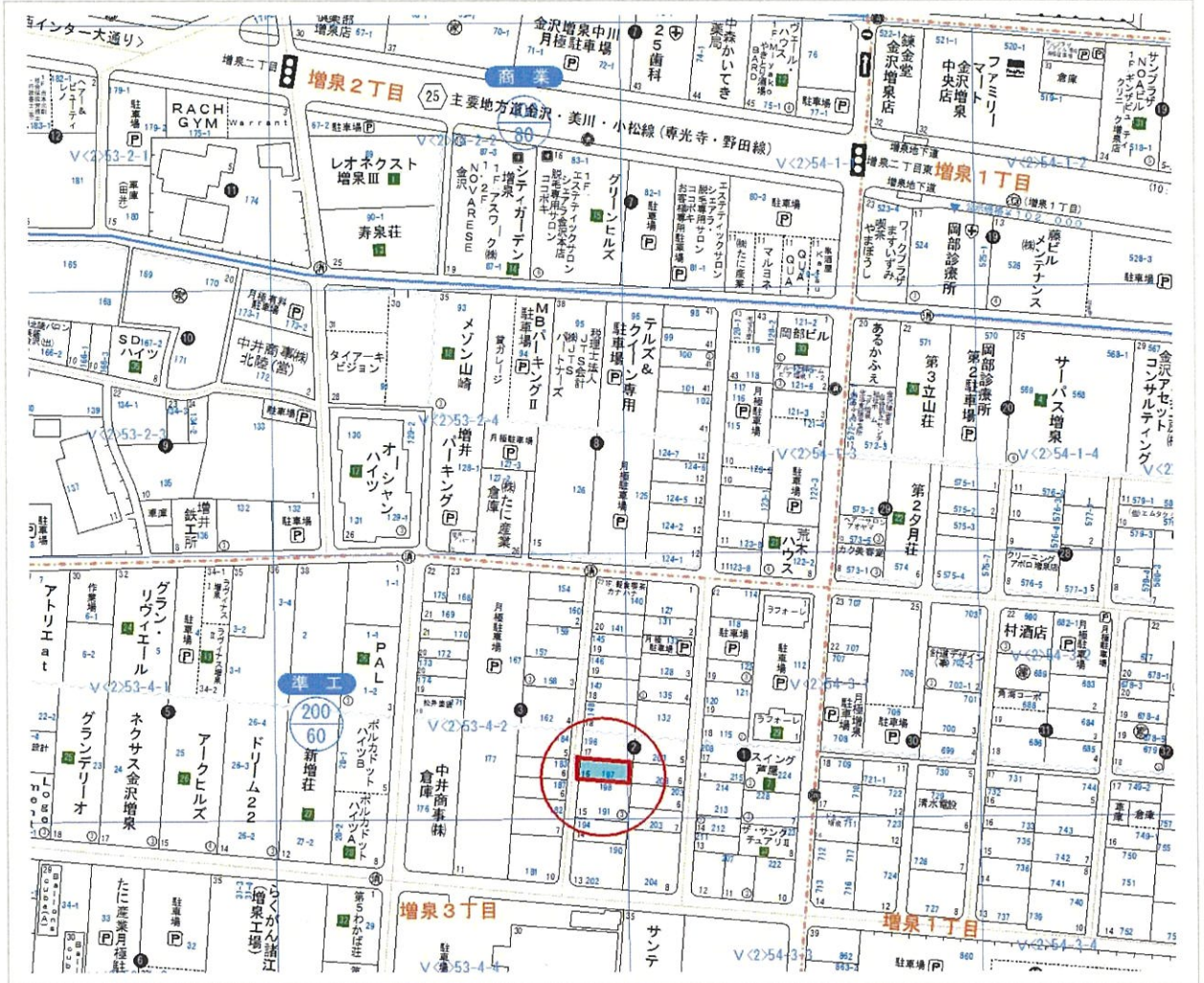


# 物件案内書 (戸建 / 土地) A-1009

南部

種別	売戸建	新築	現況	完成済	物件状態	公開	
価格	価格	2,720.00 万円	内消費税	万円	内負担金	万円	
所在地	金沢市増泉3丁目 197番地			小学校	中村町		
				中学校	泉		
建物名				都市計画	市街化区域		
所在地備考	2番16号			用途地域	準工業		
最寄の交通機関	路線	駅		最寄施設	アピタ金沢店		
	バス停 増泉1丁目	徒歩	4分		400 m		
土地	面積	公簿	101.93 m <sup>2</sup>	30.83 坪	土地権利	所有権	
	建/容	建ぺい率	60 %	容積率	200 %	契約残存期間	
	地目	宅地	条件等	借地料			
道路	画地	非角地	方角	幅員	接道の長さ	公道私道	
		道路1	西	4.60 m	7.20 m	公道 有	m <sup>2</sup>
		道路2		m	m		m <sup>2</sup>
建物/設備	面積	82.80 m <sup>2</sup>	バルコニー	m <sup>2</sup>	駐車台数	3台	
	建築年月	2023/08	建築確認番号		電気	北電 ガス	
	構造	木造			飲水	公営 排水 下水	
	間取り	3LDK	引込状況		トイレ	給湯 冷暖房	
間取内訳	2F:洋7.5 洋4.5 洋4.5 WC サルーム						
	1F:LDK14.25 洗面 浴室 WC						
引渡日	即時			建物状況調査	報告書	実施日	
特徴	-ZEH仕様+太陽光4.5kw搭載			リフォーム			
その他備考	・駐車3台:普通車2台、軽自動車1台						



宗と土地のお店  
株式会社  
**アシスト**  
〒921-8011  
金沢市入江1丁目143番地  
TEL.076-292-2882 FAX.076-292-2112

取引態様	仲介
報酬	足して1/2