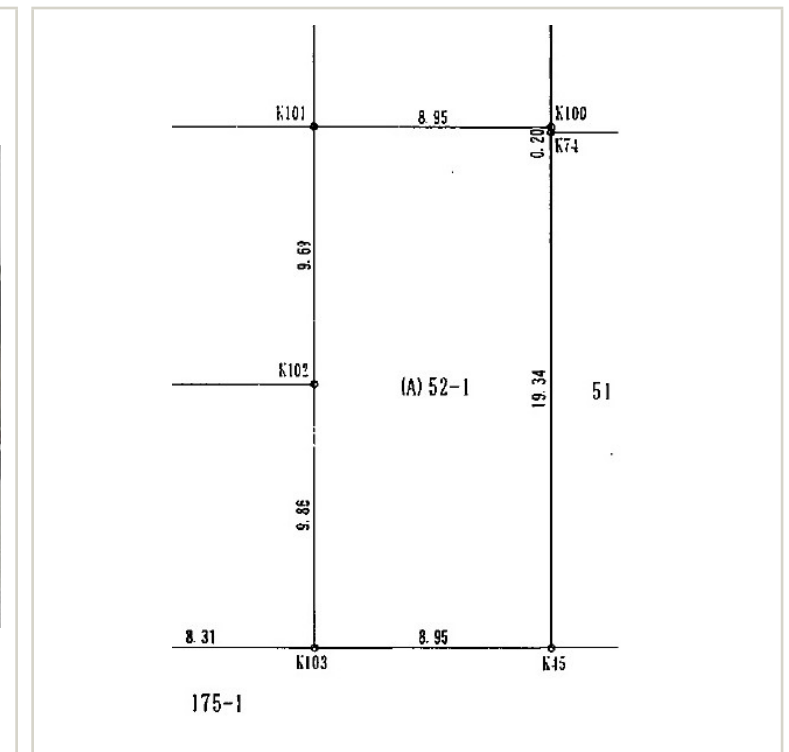
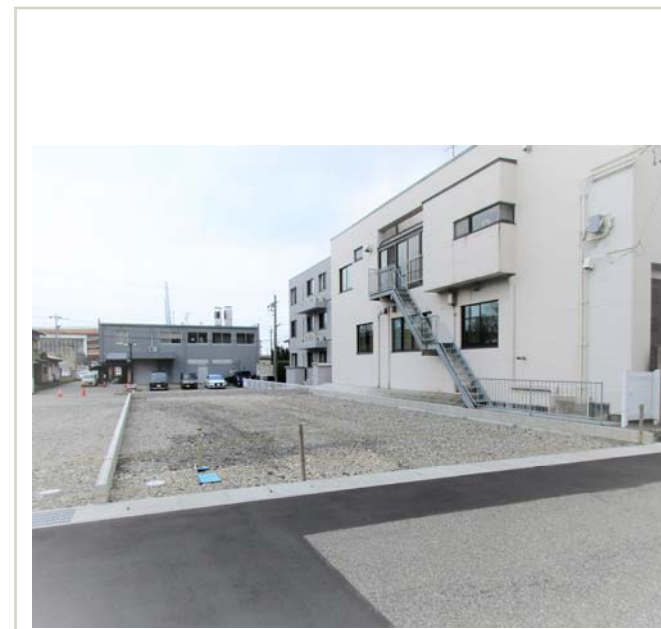
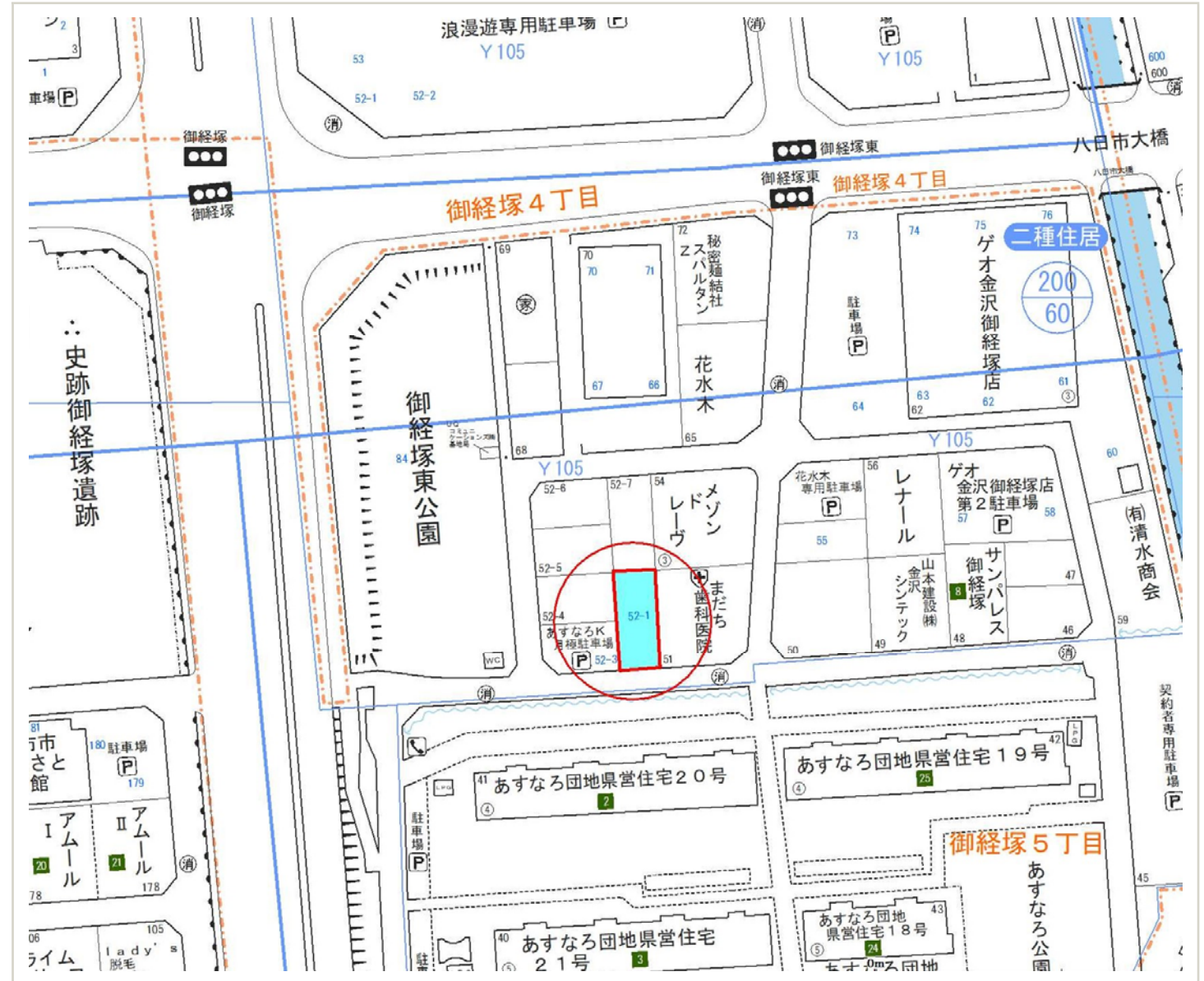


物件案内書 (戸建 / 土地) A-926

種別	売土地	現況	更地	物件状態	公開	
価格	価格 1,761.68 万円	内消費税	0 万円	内負担金	66 万円	
所在地	野々市市御経塚5丁目 52番1	小学校	御園小学校	中学校	布水中学校	
建物名		都市計画	市街化区域			
所在地備考		用途地域	1種住居			
最寄の交通機関	路線 北陸本線 バス停	野々市 駅 徒歩 5 分	最寄施設	浪漫遊金沢本店	200 m	
土地	面積	公簿 175.19 m ² 52.99 坪	土地権利	所有権		
	建/容	建ぺい率 60 % 容積率 200 %	契約残存期間			
	地目	宅地	条件等	無	借地料	
道路	画地	一方路 方角 幅員 接道の長さ	公道私道	舗装	位置指定 私有負担面積	
	道路1	南 7.00 m 8.95 m	公道	有	0.00 m ²	
	道路2	0.00 m 0.00 m			0.00 m ²	
建物/設備	面積	m ²	バルコニー	m ²	駐車台数	台
	建築年月		建築確認番号		電気	北電 ガス
	構造				飲水	公営 排水 下水道
	間取り		地上 階 地下 階		トイレ	給湯
	間取内訳		引込状況		エレベーター	冷暖房
	引渡日	即時			建物状況調査	報告書 実施日
特徴				リフォーム		
その他備考	2階建て住宅(店舗のみ建築不可)					



宗と土地のお店 株式会社 アシスト 〒921-8011 金沢市入江1丁目143番地 TEL.076-292-2882 FAX.076-292-2112

取引態様	仲介
報酬	分かれ