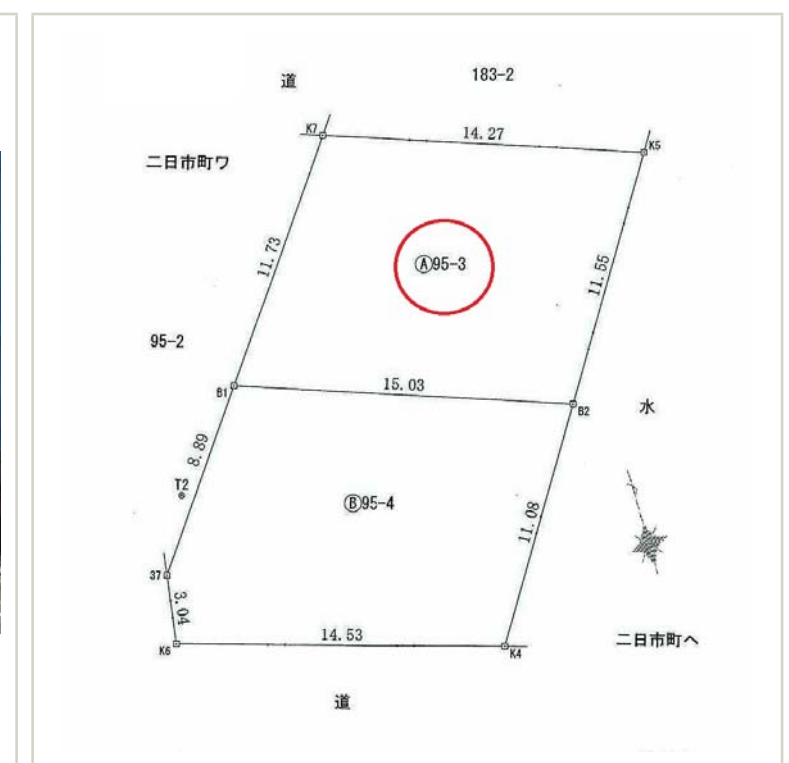


物件案内書 (戸建 / 土地) 502

種別	売土地	現況	宅地	物件状態	公開	
価格	価格 780.00 万円	内消費税	万円	内負担金	万円	
所在地	金沢市二日市町ワ 95番3	小学校	花園	中学校	森本	
建物名		都市計画	調整区域			
所在地備考		用途地域	無指定			
最寄の交通機関	路線 駅 バス停 八幡 徒歩 2分	最寄施設	森本二日市郵便局	200 m		
土地	面積	実測 165.30 m ²	50.00 坪	土地権利	所有権	
	建/容	建ぺい率 60 %	容積率 200 %	契約残存期間		
	地目	宅地	条件等	借地料		
道路	画地	非角地 方角 幅員 接道の長さ	公道私道	舗装	位置指定 私有負担面積	
	道路1	西 12.00 m 11.73 m		有	m ²	
	道路2	m m			m ²	
建物/設備	面積	m ²	バルコニー	m ²	駐車台数	台
	建築年月	-/-	建築確認番号		電気	北電 ガス LP
	構造				飲水	公営 排水 下水
	間取り		地上 階 地下 階		トイレ	給湯
	間取内訳		引込状況		エレベーター	冷暖房
	引渡日	即時			建物状況調査	報告書 実施日
	特徴				リフォーム	
その他備考	・負担金別途 ￥660000					



取引態様	仲介
報酬	