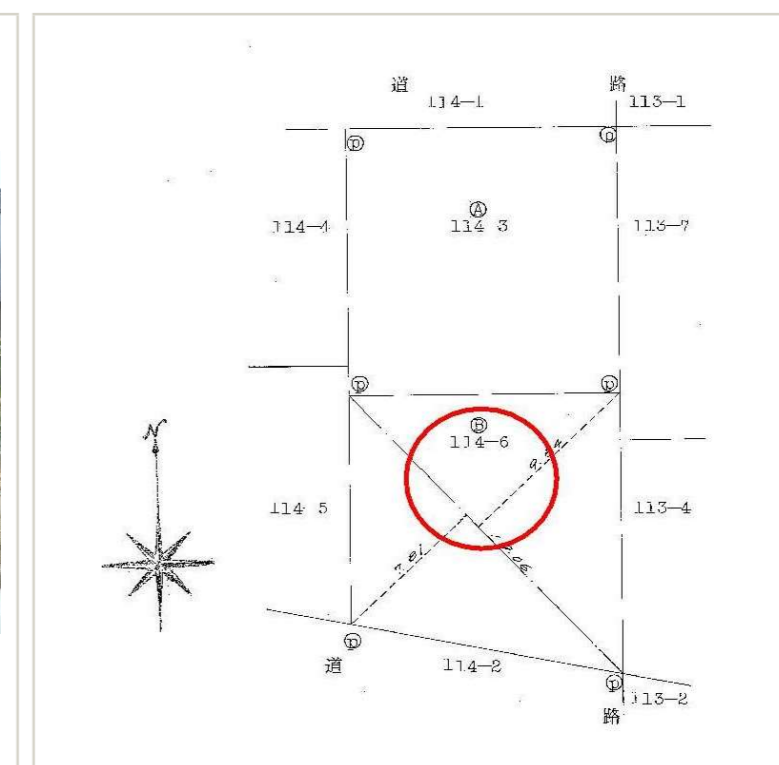
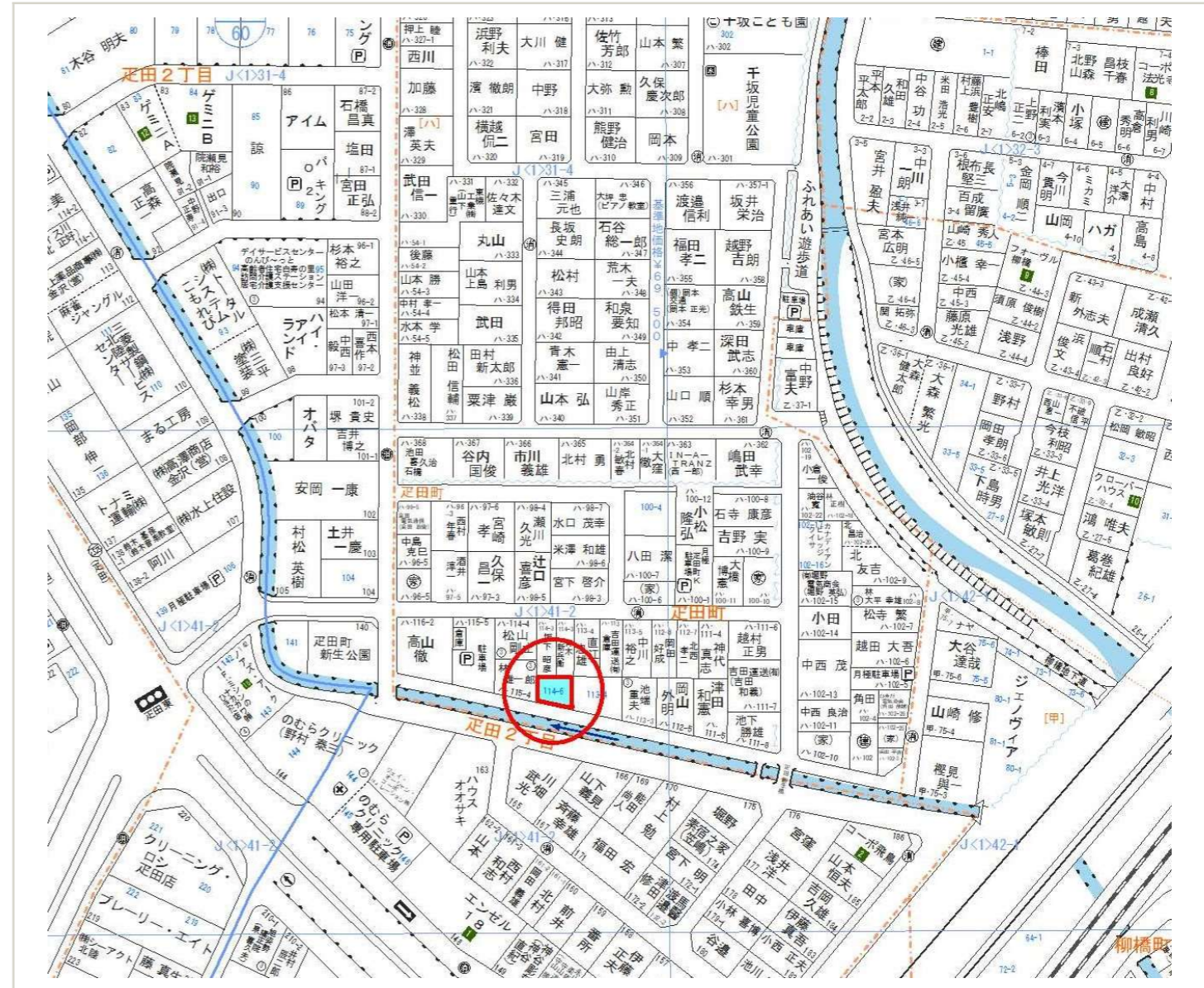


# 物件案内書 (戸建 / 土地) A-883

北部

種別	売土地	現況	更地	物件状態	公開	
価格	価格 1,550.00 万円	内消費税	万円	内負担金	万円	
所在地	金沢市足田町ハ 114番6		小学校	千坂		
			中学校	北鳴		
建物名		都市計画	市街化区域			
所在地備考		用途地域	第1種住居			
最寄の交通機関	路線 駅	最寄施設	足田町新生公園 50 m			
	バス停 足田	徒歩 3 分				
土地	面積	公簿 165.34 m <sup>2</sup>	50.02 坪	土地権利	所有権	
	建/容	建ぺい率 60 %	容積率 200 %	契約残存期間		
	地目	宅地	条件等	借地料		
道路	画地	非角地	方角	幅員	接道の長さ	
		道路1	南	4.80 m	13.00 m	
		道路2		m	m	
建物 / 設備	面積	m <sup>2</sup>	バルコニー	m <sup>2</sup>	駐車台数	台
	建築年月		建築確認番号		電気	北電
	構造				排水	公営
			地上	階	地下	階
	間取り		引込状況		エレベーター	
	間取内訳				冷暖房	
	引渡日	即時			建物状況調査	報告書
特徴				リフォーム		
その他	備考					



宗と土のお店 株式会社  
**アシスト**  
 〒921-8011 金沢市入江1丁目143番地  
 TEL.076-292-2882 FAX.076-292-2112

取引態様	仲介
報酬	分かれ