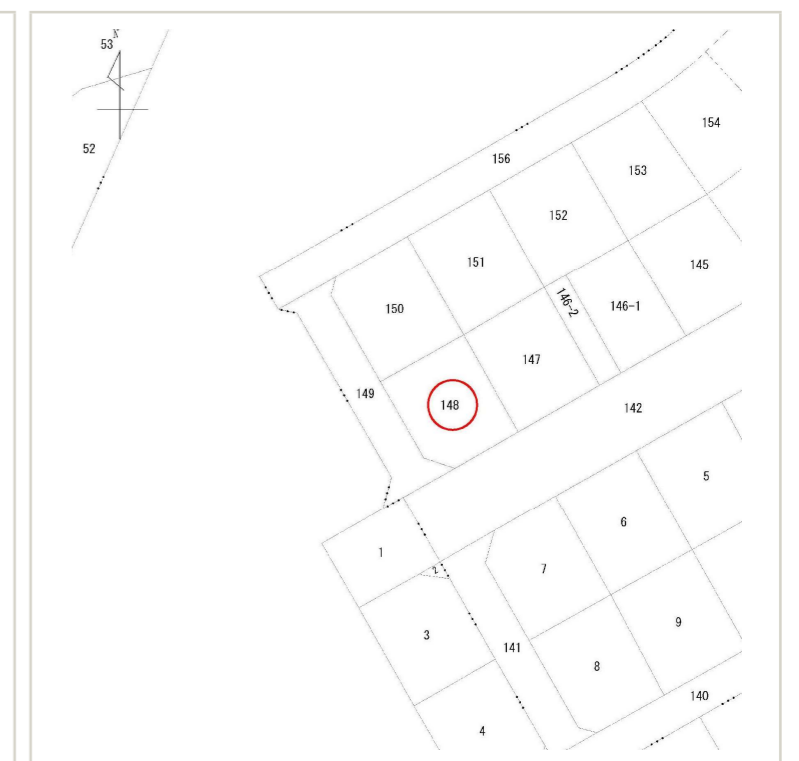
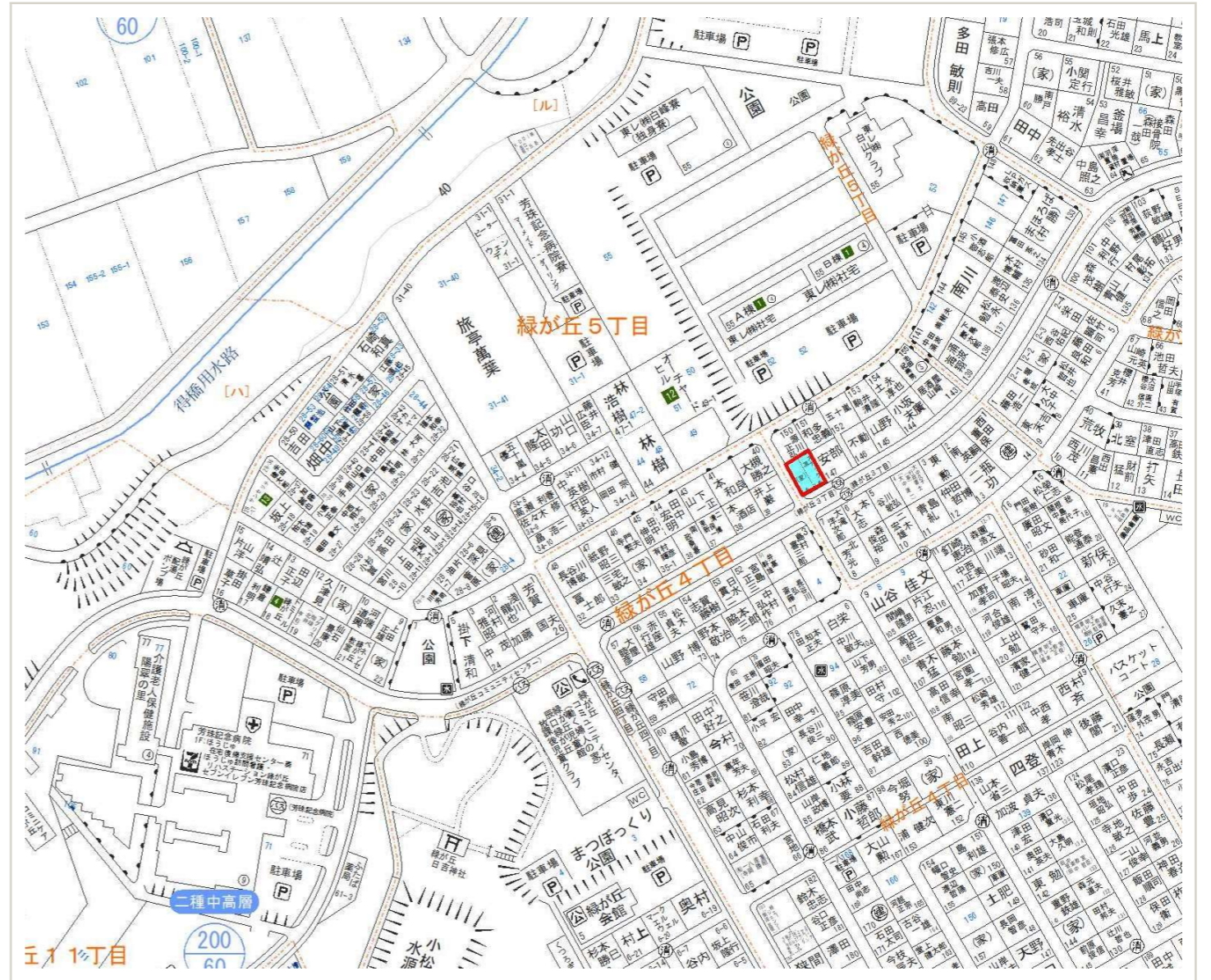


物件案内書 (戸建 / 土地) A-996

種別	売土地	現況	建付地	物件状態	公開			
価格	価格 719.64 万円	内消費税 万円	内負担金 万円	内負担金 万円				
所在地	能美市緑が丘3丁目 148番地		小学校	辰口中央				
			中学校	辰口				
建物名		都市計画	市街化区域					
所在地備考		用途地域	第2種中高層住居専用					
最寄の交通機関	路線 駅 バス停 緑が丘3丁目 徒歩 1分	最寄施設	芳珠記念病院 300 m					
土地	面積	公簿 264.34 m ² 79.96 坪	土地権利	所有権				
	建/容	建ぺい率 60% 容積率 200%	契約残存期間					
	地目	宅地	条件等	借地料				
道路	角地	方角	幅員	接道の長さ	公道私道	舗装	位置指定	私道負担面積
	画地	道路1	南	11.80 m	11.60 m	公道	有	m ²
		道路2	西	6.00 m	14.00 m	公道	有	m ²
建物 / 設備	面積	m ²	バルコニー	m ²	駐車台数	台		
	建築年月		建築確認番号		電気	北電	ガス	LP
	構造				飲水	公営	排水	下水
			地上	階	地下	階	トイレ	給湯
	間取り		引込状況		エレベーター		冷暖房	
	間取内訳							
	引渡日	相談		建物状況調査	報告書	実施日		
特徴			リフォーム					
その他備考	<ul style="list-style-type: none"> ・建物解体渡し ・告知事項あり 							



宗と土のお店 株式会社 アシスト 〒921-8011 金沢市入江1丁目143番地
TEL.076-292-2882 FAX.076-292-2112

取引態様	仲介
報酬	