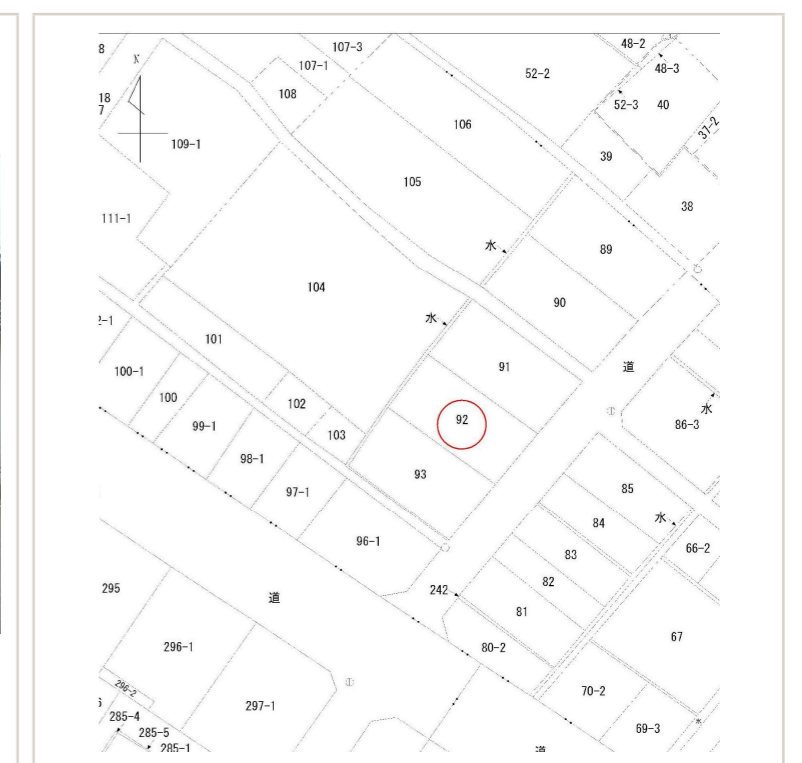
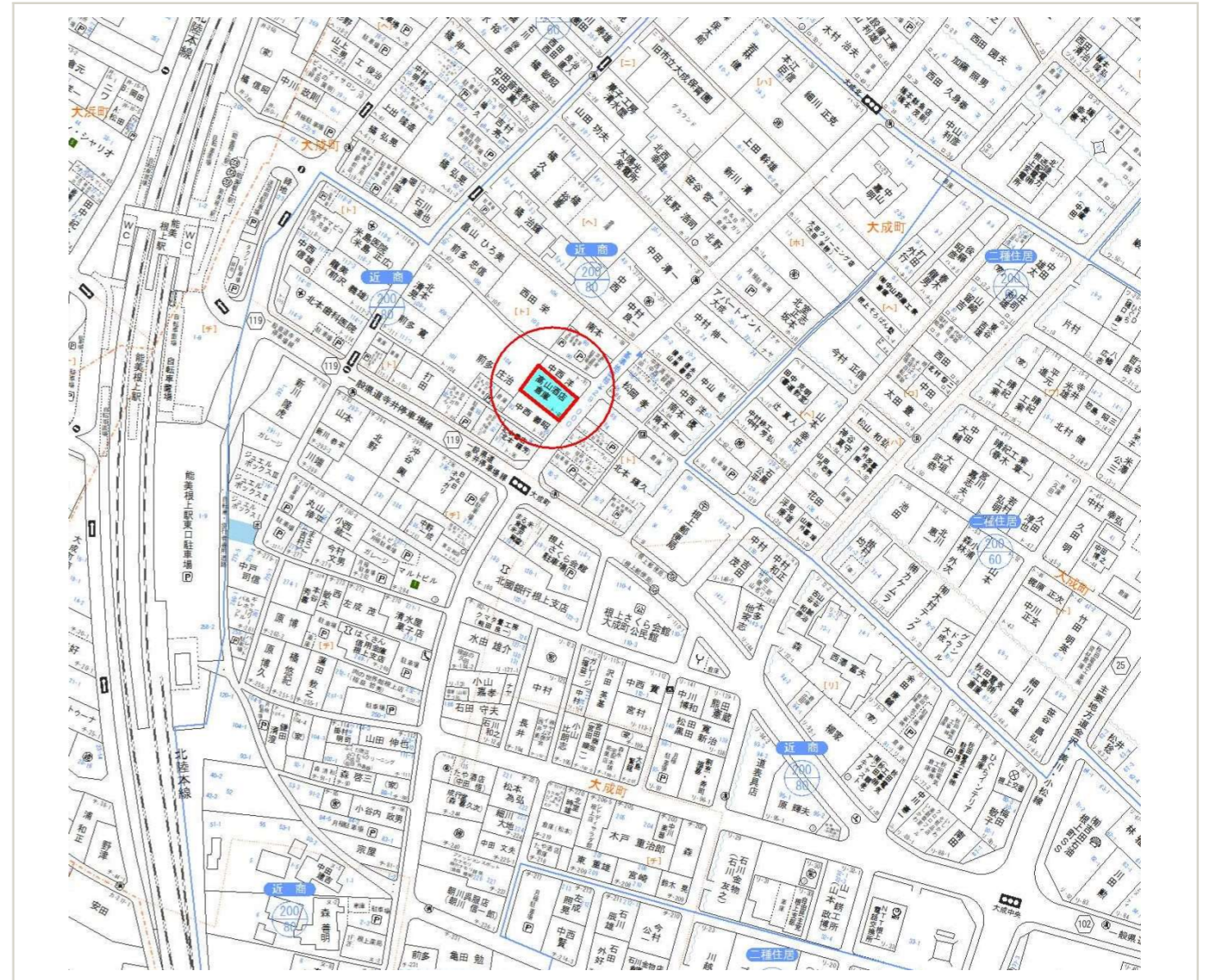


物件案内書 (戸建 / 土地) A-992

種別	売土地	現況	建付地	物件状態	公開	
価格	価格 852.00 万円	内消費税	万円	内負担金	万円	
所在地	能美市大成町ト 92番		小学校	浜		
			中学校	根上		
建物名		都市計画	市街化区域			
所在地備考		用途地域	近隣商業			
最寄の交通機関	路線 能美根上 駅 バス停 徒歩 2 分	最寄施設	能美根上駅 180 m			
土地	面積	公簿 234.91 m ² 71.06 坪	土地権利	所有権		
	建/容	建ぺい率 80 % 容積率 200 %	契約残存期間			
	地目	宅地	条件等	借地料		
道路	画地	非角地 方角 幅員 接道の長さ	公道私道	舗装	位置指定 私有負担面積	
		道路1 南東 7.00 m 10.80 m	公道	有	m ²	
		道路2 m m			m ²	
建物 / 設備	面積	m ²	バルコニー	m ²	駐車台数	台
	建築年月		建築確認番号		電気	北電 ガス LP
	構造				飲水	公営 排水 下水
	間取り	地上 階 地下 階	引込状況		トイレ	給湯
	間取内訳				エレベーター	冷暖房
	引渡日	相談		建物状況調査	報告書	実施日
	特徴			リフォーム		
その他備考	・解体更地渡し					



宗と土地のお店 株式会社 アシスト 〒921-8011 金沢市入江1丁目143番地
TEL.076-292-2882 FAX.076-292-2112

取引態様	仲介
報酬	分かれ