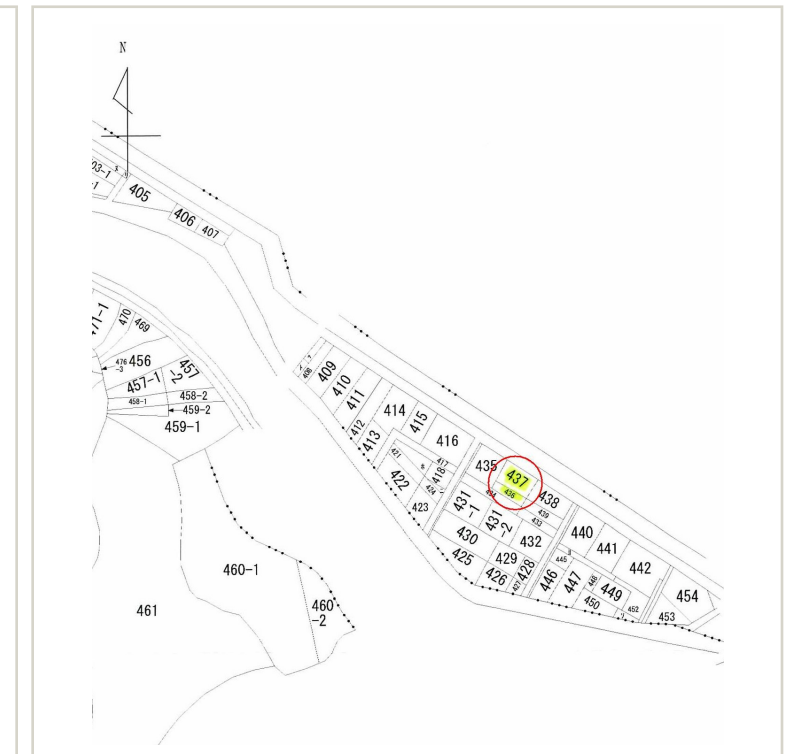
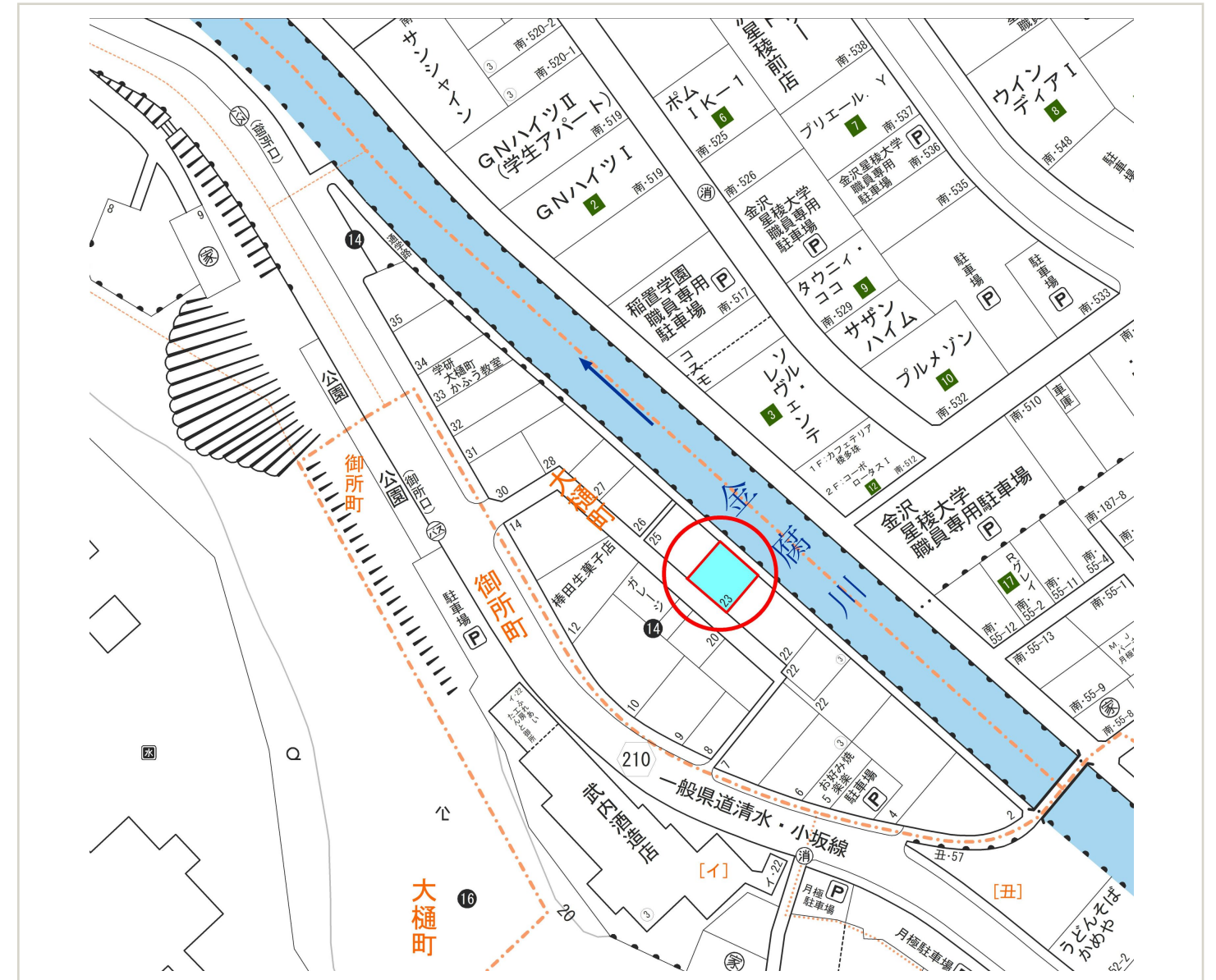


# 物件案内書 (戸建 / 土地) A-1080

種別	売土地	現況	更地	物件状態	公開	
価格	価格 850.00 万円	内消費税	万円	内負担金	万円	
所在地	金沢市大樋町437番地、436番地			小学校	小坂	
				中学校	北鳴	
建物名		都市計画	市街化区域			
所在地備考	14番23号	用途地域	第1種中高層住居専用			
最寄の交通機関	路線 御所口 徒歩 2分	最寄施設	Vドラッグ鳴和店 450 m			
土地	面積	公簿 122.31 m <sup>2</sup> 37.00 坪	土地権利	所有権		
	建/容	建ぺい率 60% 容積率 200%	契約残存期間			
	地目	宅地	条件等	借地料		
道路	画地	方角 幅員 接道の長さ	公道私道	舗装	位置指定 私有負担面積	
		道路1 南西 4.43 m 13.20 m	公道	有	m <sup>2</sup>	
建物/設備	面積	m <sup>2</sup>	バルコニー	m <sup>2</sup>	駐車台数	台
	建築年月		建築確認番号		電気	北電 ガス LP
	構造				飲水	公営 排水 下水
	間取り	地上 階 地下 階	引込状況		トイレ	給湯 冷暖房
	間取内訳					
	引渡日	相談		建物状況調査	報告書	実施日
	特徴			リフォーム		
その他備考	<ul style="list-style-type: none"> <li>・金腐川側の擁壁はL型擁壁に新設</li> <li>・上水道13mm、下水道引込有</li> <li>・建築条件なし</li> </ul>					



取引態様	仲介
報酬	分かれ