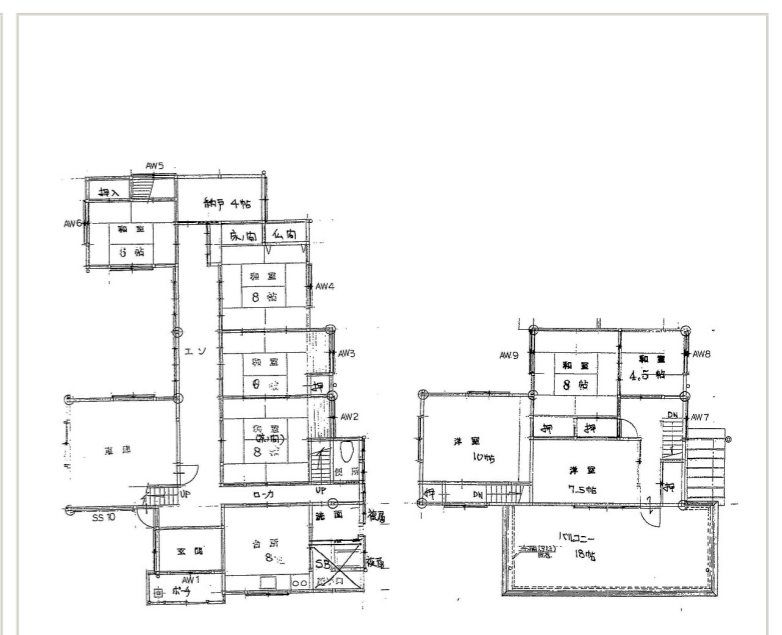
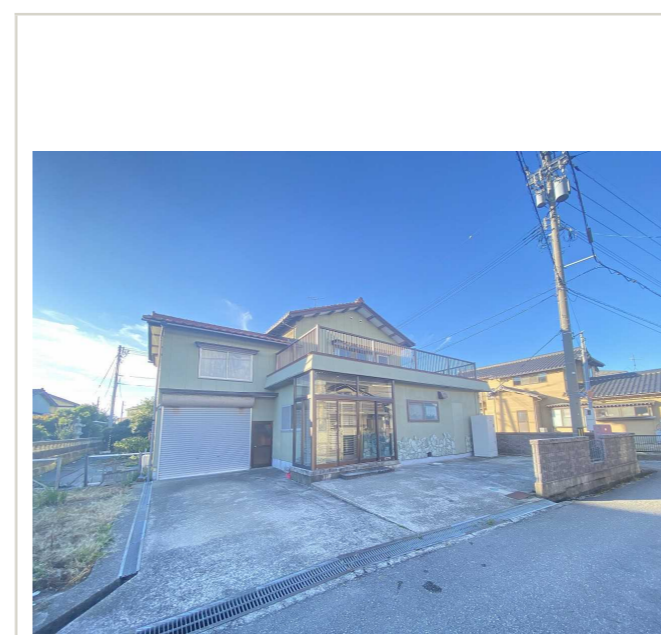
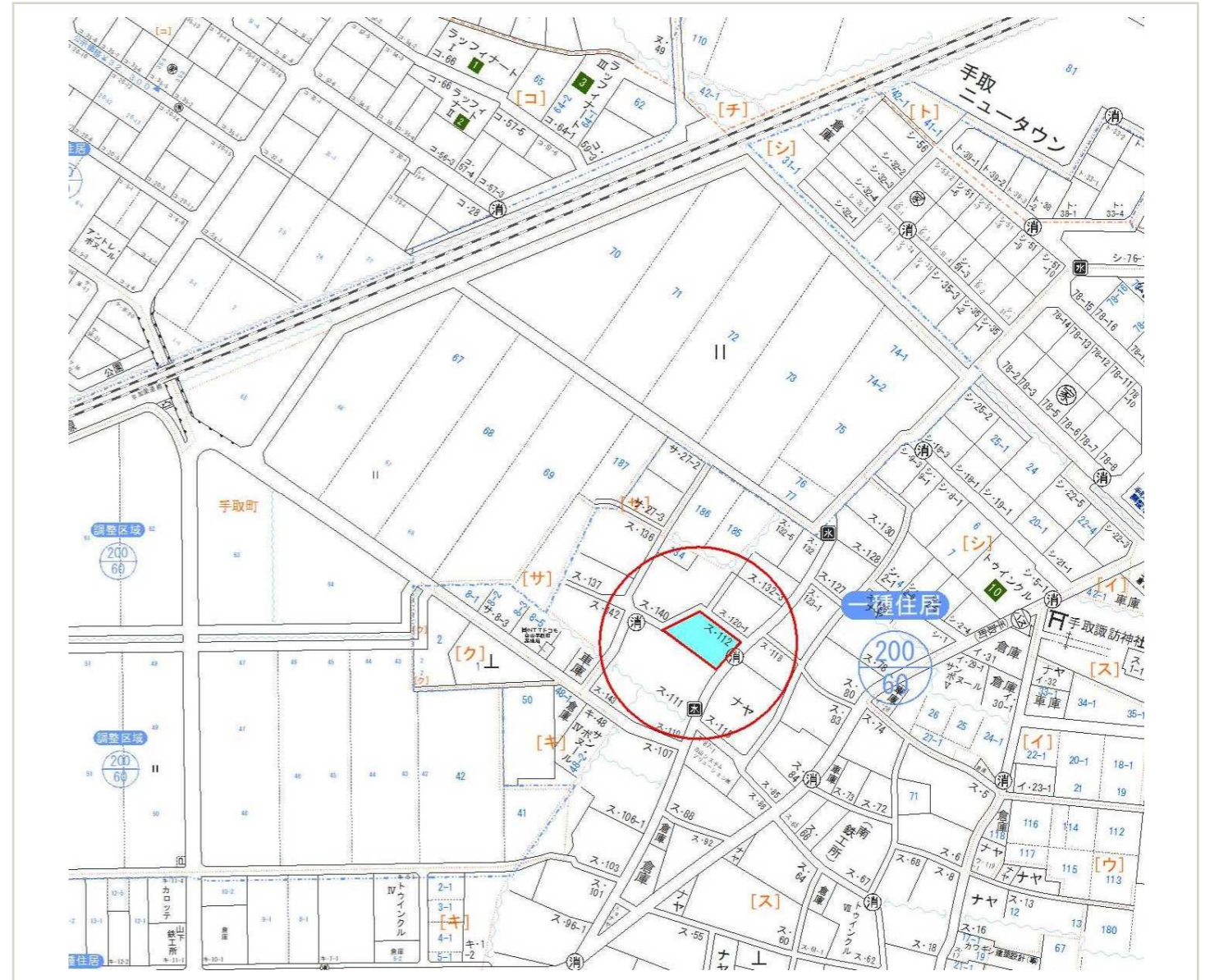


物件案内書 (戸建 / 土地) A-1147

種別	売戸建	中古	現況	空家	物件状態	公開			
価格	価格	1,080.00 万円	内消費税	万円	内負担金	万円			
所在地	白山市手取町ス 112番地1			小学校	蝶屋				
				中学校	美川				
建物名			都市計画	市街化区域					
所在地備考			用途地域	第1種住居					
最寄の交通機関	路線 JR北陸本線	美川 駅	最寄施設	蝶屋小学校					
	バス停	徒歩 20 分		600 m					
土地	面積	公簿 420.52 m ²	127.21 坪	土地権利	所有権				
	建/容	建ぺい率 60 %	容積率 200 %	契約残存期間					
	地目	宅地	条件等	借地料					
道路	画地	方角	幅員	接道の長さ	公道私道	舗装	位置指定	私道負担面積	
		道路1	東	4.20 m	16.60 m	公道	有	無	m ²
		道路2	北	2.90 m	19.90 m	公道	有	無	m ²
建物 / 設 備	面積	211.13 m ²	バルコニー	m ²	駐車台数	3 台			
	建築年月	1972/09	建築確認番号		電気	有り	ガス LP		
	構造	木造			飲水	公営	排水 下水		
	間取り	8DK+納戸	引込状況		トイレ		給湯 冷暖房		
間取 内訳	1F:DK8 和8 和8 和6 洋6 納戸4 洗面 浴室 WC 縁側 車庫								
	2F:洋10 和8 洋7.5 和4.5 バルコニー18								
引渡日	即時			建物状況					
特徴	・西側道路:幅員3.1m 間口19.9m			調査	報告書	実施日			
	・北側、西側道路:セットバック必要			リフォーム					
その他	<ul style="list-style-type: none"> ・現状有姿売買 ・道路種別:2項道路 ・手取町バス停:徒歩2分 ・オール電化 ・固定資産税:約70,000円/年 								



宗と土地のお店 株式会社 **アシスト** 〒921-8011 金沢市入江1丁目143番地
 TEL.076-292-2882 FAX.076-292-2112

取引態様	仲介
報酬	分かれ