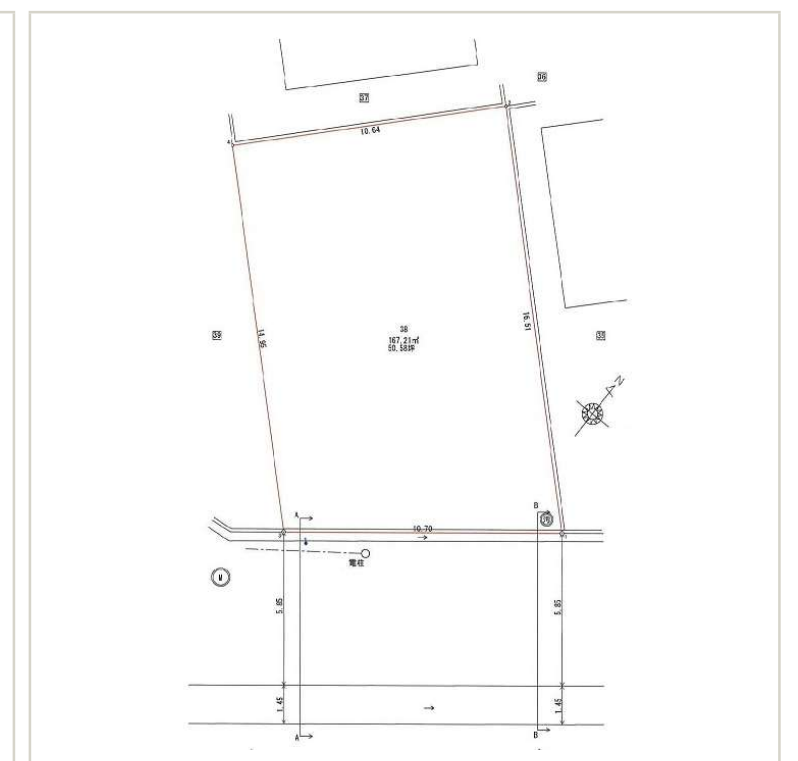


物件案内書 (戸建 / 土地) A-1132

南部

種別	売土地	現況	更地	物件状態	公開			
価格	価格 1,583.40 万円	内消費税	万円	内負担金	66 万円			
所在地	金沢市新神田3丁目 38番	小学校	新神田	中学校	高岡			
建物名		都市計画	市街化区域					
所在地備考		用途地域	第1種住居					
最寄の交通機関	路線 駅 バス停 新神田 徒歩 5 分	最寄施設	神田交通公園		100 m			
土地	面積	公簿 167.21 m ²	50.58 坪	土地権利	所有権			
	建/容	建ぺい率 60 %	容積率 200 %	契約残存期間				
	地目	宅地	条件等	借地料				
道路	画地	方角	幅員	接道の長さ	公道私道	舗装	位置指定	私道負担面積
		道路1	南東	5.85 m	10.70 m	公道	有	m ²
		道路2		m	m			m ²
建物 / 設備	面積	m ²	バルコニー	m ²	駐車台数	台		
	建築年月		建築確認番号		電気	有り	ガス	都市ガス
	構造				飲水	公営	排水	下水
			地上	階	地下	階	トイレ	給湯
	間取り		引込状況		エレベーター		冷暖房	
	間取内訳							
	引渡日	相談			建物状況調査	報告書	実施日	
特徴				リフォーム				
その他備考	<ul style="list-style-type: none"> 電柱移設可 都市計画道路 7.6.11高架側道5号線 							



宗と土地のお店
株式会社
アシスト
〒921-8011
金沢市入江1丁目143番地
TEL.076-292-2882 FAX.076-292-2112

取引態様	仲介
報酬	分かれ