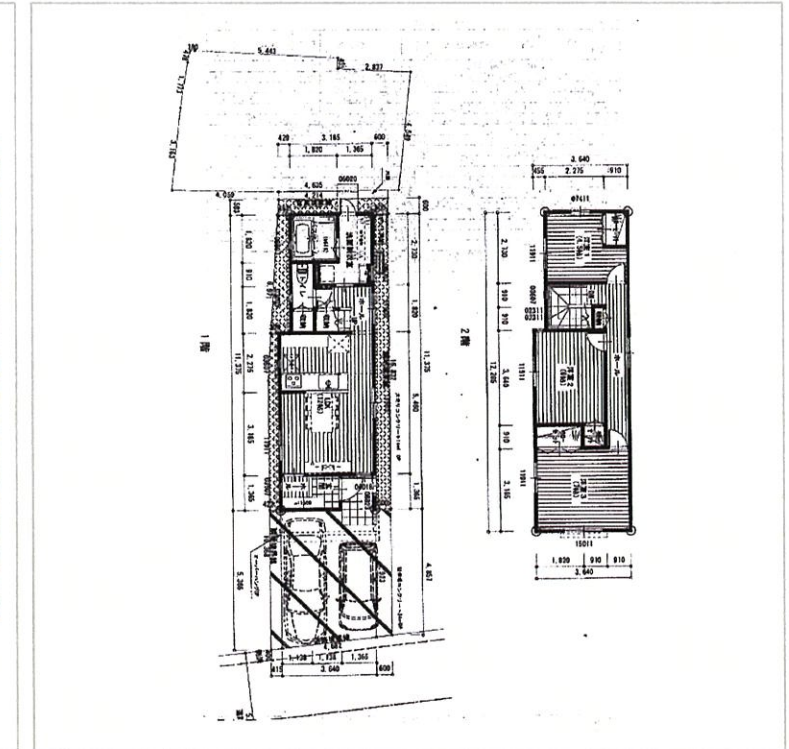
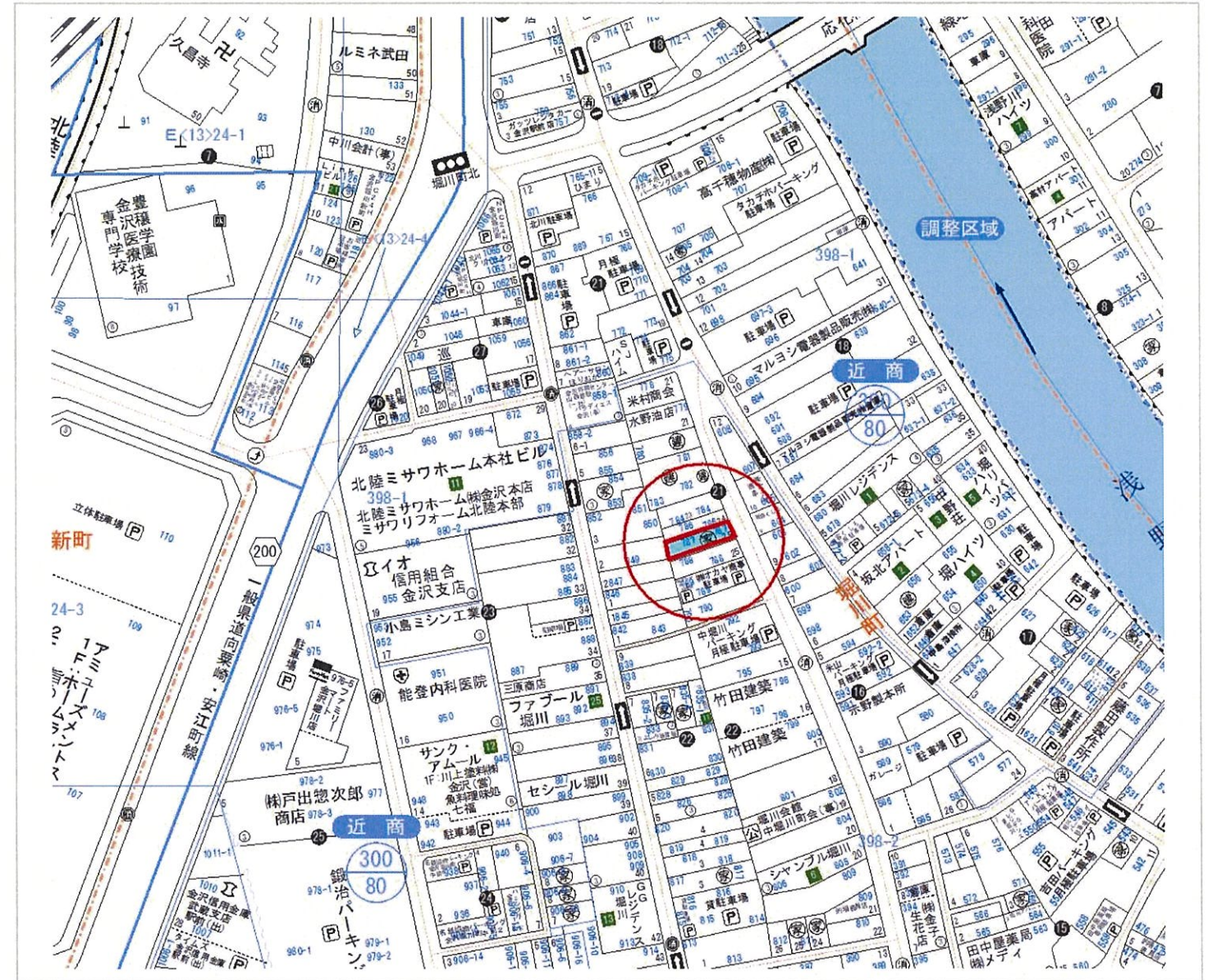


物件案内書 (戸建 / 土地) A-638

種別	売戸建	中古	現況	空家	物件状態	公開中
価格	価格	2,880.00 万円	内消費税	0 万円	内負担金	0 万円
所在地	金沢市堀川町 787番			小学校	明成小学校	
				中学校	小将町中学校	
建物名				都市計画	市街化区域	
所在地備考	21番25-1			用途地域	近隣商業	
最寄の交通機関	路線 北陸本線	金沢 駅	バス停	徒歩	0 分	最寄施設 0 m
土地	面積	公簿	120.69 m ²	36.50 坪	土地権利	所有権
	建/容	建ぺい率	80 %	容積率	300 %	契約残存期間
	地目	宅地	条件等	現況渡し	借地料	
道路	画地	一方路	方角	幅員	接道の長さ	公道私道
		道路1	東	5.30 m	4.68 m	公道 有
		道路2		0.00 m	0.00 m	0.00 m ²
建物/設備	面積	80.12 m ²	バルコニー	m ²	駐車台数	2 台
	建築年月	2016/12	建築確認番号		電気	有り
	構造	木造			排水	下水道
	間取り	3LDK	引込状況		トイレ	給湯
	間取内訳	1階:LDK12 水洗洗面 浴室 2階:洋室7 洋室6 洋室4.5				
引渡日	即時			建物状況調査	報告書	実施日
特徴	・オール電化 ・物干し付洗面 ・全居室エアコン、カーテン付			リフォーム		
その他備考	<ul style="list-style-type: none"> ・裏庭(土間コンクリート敷)約10坪有 ・準防火地域 ・20m高度地区 ・未入居一戸建て 					



宗と土世のお店
株式会社
アシスト
〒921-8011
金沢市入江1丁目143番地
TEL.076-292-2882 FAX.076-292-2112

取引態様	仲介
報酬	足して1/2