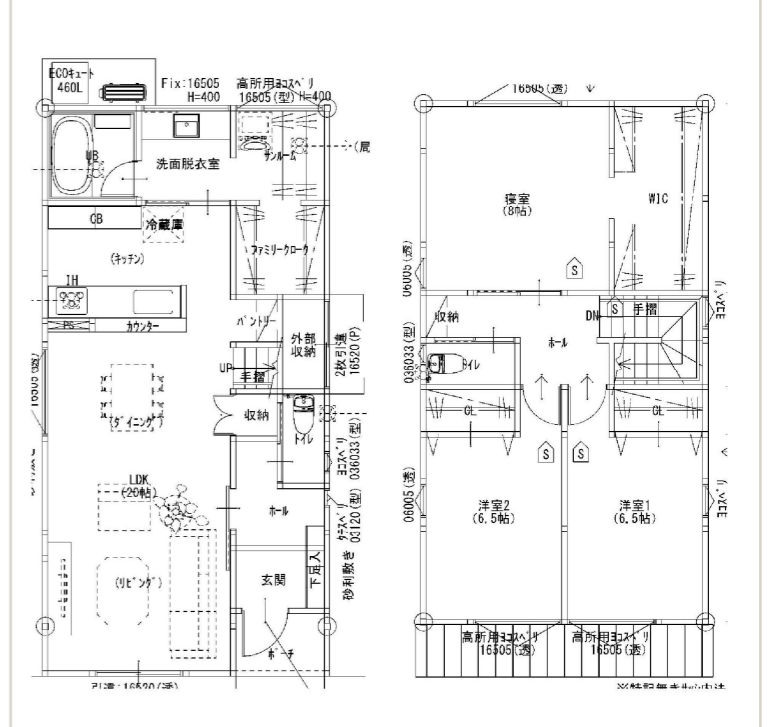


物件案内書 (戸建 / 土地) A-1191

種別	売戸建	現況	建付地	物件状態	公開	
価格	価格 3,300.00 万円	内消費税 万円	内負担金 万円	公開		
所在地	金沢市畝田中4丁目 103番3 C棟		小学校	木曳野		
			中学校	大徳		
建物名		都市計画	市街化区域			
所在地備考		用途地域	工業			
最寄の交通機関	路線 北陸本線 金沢 駅 バス停 畝田3丁目 徒歩 7分	最寄施設	ローソン金沢畝田店 500 m			
土地	面積	公簿 119.66 m ² 36.19 坪	土地権利	所有権		
	建/容	建ぺい率 60% 容積率 200%	契約残存期間			
	地目	宅地 条件等 なし	借地料			
道路	画地	中間地 方角 幅員 接道の長さ	公道私道	舗装	位置指定 私道負担面積	
	道路1	東 6.00 m 6.89 m	公道	あり	m ²	
	道路2	m m			m ²	
建物/設備	面積	112.07 m ² バルコニー m ²	駐車台数	3台		
	建築年月	2024/06 建築確認番号	電気	北電	ガス	なし
	構造	木造ガルバリウム鋼板葺2階建		飲水	公営	排水 下水
	間取り	地上 2階 地下 階	トイレ	温水	給湯	電気
	間取内訳	3LDK 引込状況 エレベーター 冷暖房				
特徴	間取内訳	1階:LDK20、洗面、トイレ、風呂、サンルーム 2階:洋8、洋6.5、洋6.5、トイレ、WIC				
	引渡日	即日	建物状況調査	報告書	実施日	
その他	備考	ZEHオリエンテッド仕様 住宅ローン控除 (ZEH水準省エネ住宅対応) オール電化				
		特徴	リフォーム			



宗と土のお店 株式会社 アシスト
 〒921-8011 金沢市入江1丁目143番地
 TEL.076-292-2882 FAX.076-292-2112

取引態様	仲介
報酬	足して÷2