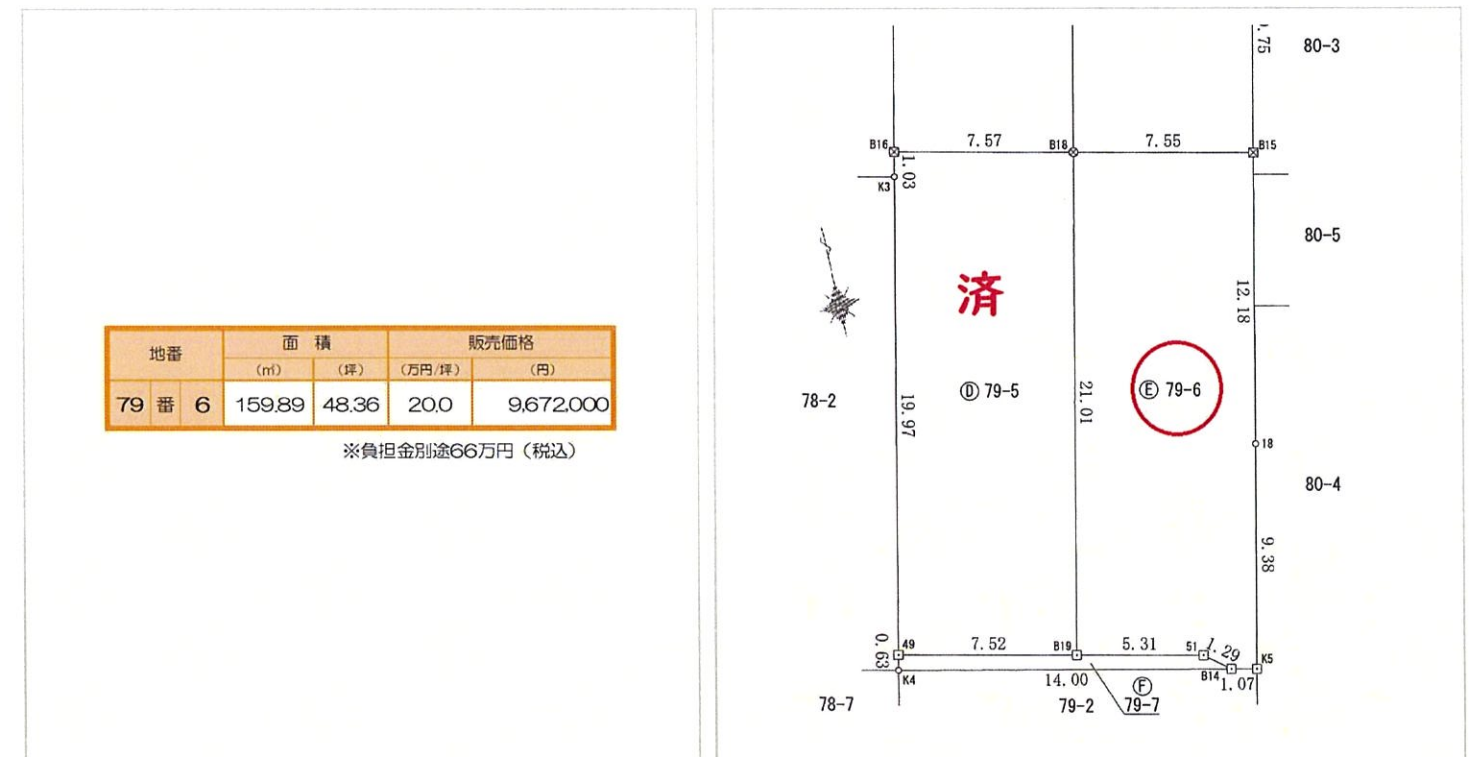
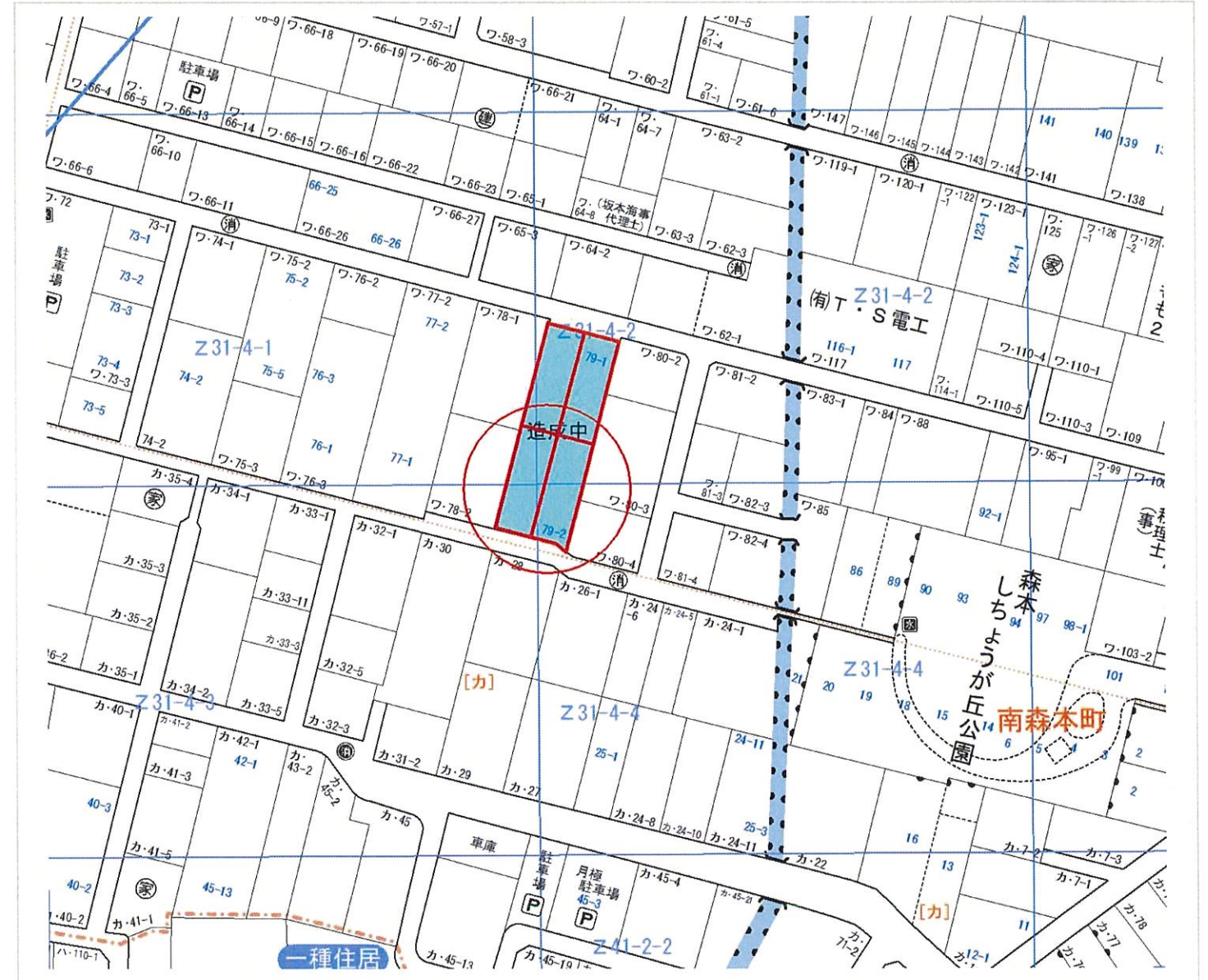


物件案内書 (戸建 / 土地) A-882

北部 151

種別	売土地	現況	宅地	物件状態	公開	
価格	価格 1,033.20 万円	内消費税	万円	内負担金	66 万円	
所在地	金沢市南森本町ワ 79番6 (全4区画)		小学校	森本		
			中学校	森本		
建物名			都市計画			
所在地備考			用途地域	第1種住居		
最寄の交通機関	路線 駅	徒歩 3 分	最寄施設	マツモトキヨシ 300 m		
土地	面積	公簿 159.89 m ² 48.36 坪	土地権利	所有権		
	建/容	建ぺい率 60 % 容積率 200 %	契約残存期間			
	地目	宅地	条件等	借地料		
道路	画地	方角 幅員 接道の長さ	公道私道	舗装	位置指定 私道負担面積	
	道路1	南 5.42 m 7.55 m	公道	有	m ²	
	道路2	m m			m ²	
建物/設備	面積	m ²	バルコニー	m ²	駐車台数	台
	建築年月		建築確認番号		電気	ガス
	構造				飲水	排水
			地上 階 地下 階		トイレ	給湯
	間取り		引込状況		エレベーター	冷暖房
	間取内訳					
引渡日	即時		建物状況調査	報告書	実施日	
特徴			リフォーム			
その他備考						



宗と土世のお店
株式会社
アシスト
〒921-8011
金沢市入江1丁目143番地
TEL.076-292-2882 FAX.076-292-2112

取引態様	仲介
報酬	