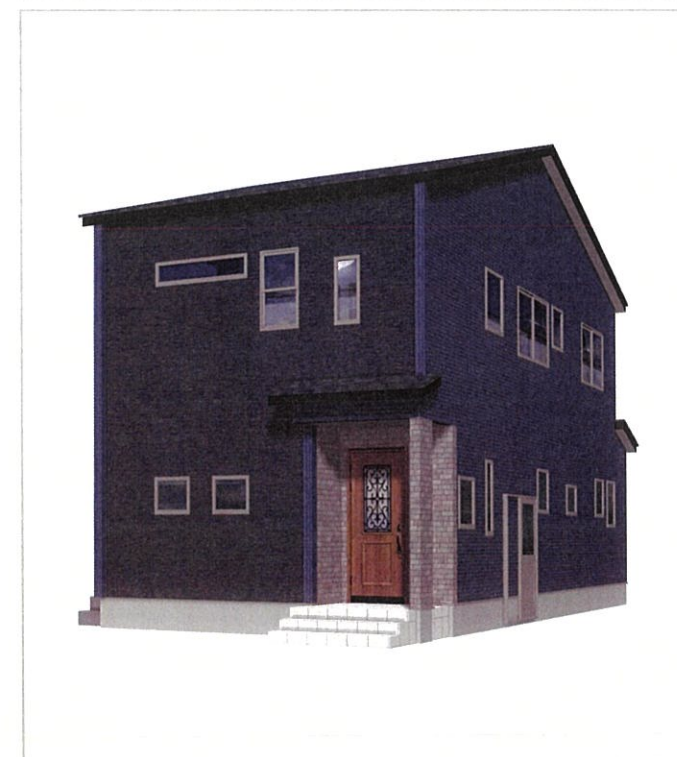
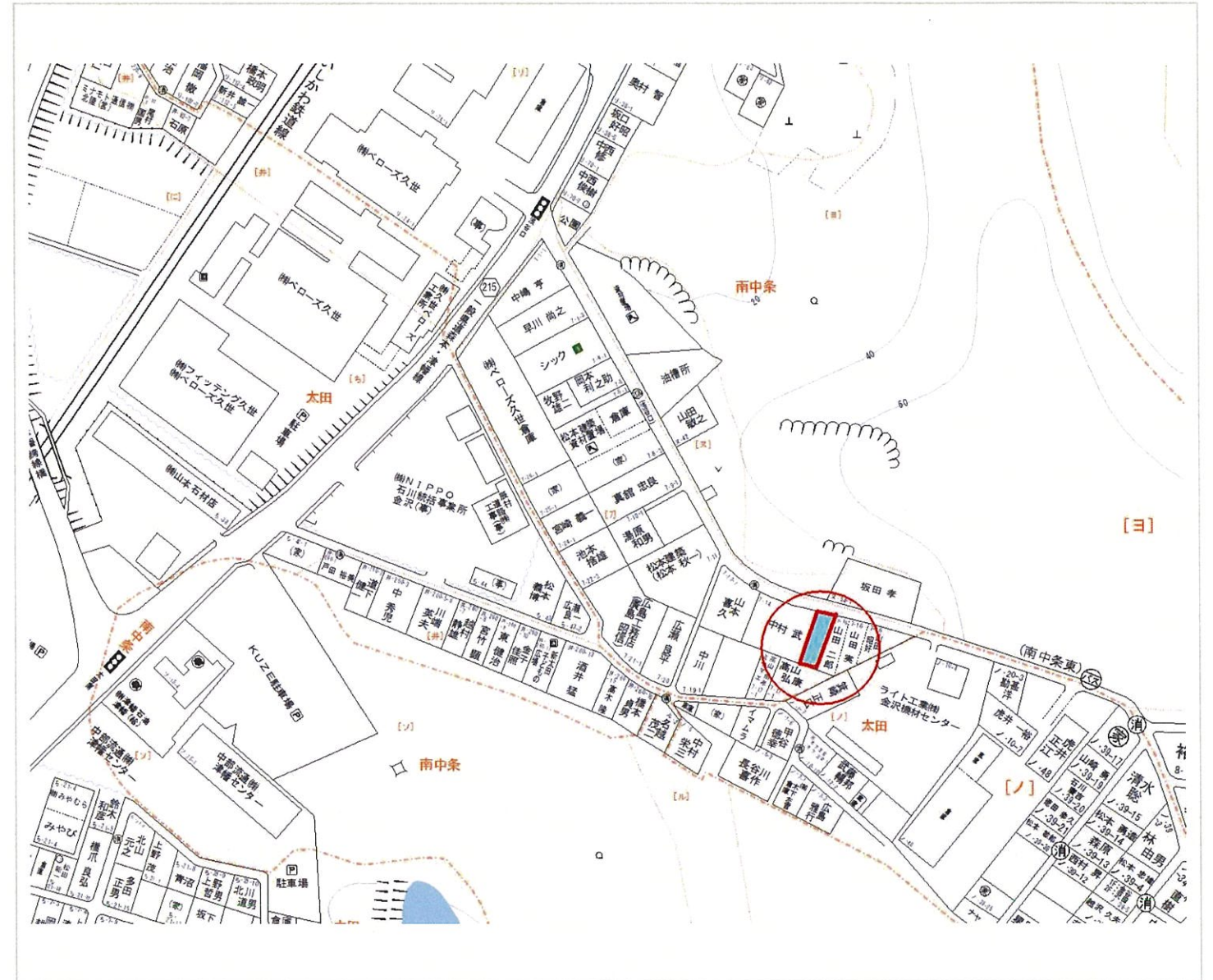


# 物件案内書 (戸建 / 土地) A-1199

河北 334

|         |                      |  |                       |                |        |                |     |      |                |  |  |
|---------|----------------------|--|-----------------------|----------------|--------|----------------|-----|------|----------------|--|--|
| 種別      | 売戸建                  | 新築   | 現況                    | 建築中            | 物件状態   | 公開             |     |      |                |  |  |
| 価格      | 価格                   | 2,680.00 万円  | 内消費税                  | 万円             | 内負担金   | 万円             |     |      |                |  |  |
| 所在地     | 河北郡津幡町字南中条七号14番地3    |  |                       | 小学校            | 中条     |                |     |      |                |  |  |
|         |                      |  |                       | 中学校            | 津幡南    |                |     |      |                |  |  |
| 建物名     |                      |  |                       | 都市計画           | 非線引区域  |                |     |      |                |  |  |
| 所在地備考   | 南中条新築左棟              |  |                       | 用途地域           | 第1種住居  |                |     |      |                |  |  |
| 最寄の交通機関 | 路線 IR                | 津幡駅 駅  | 徒歩                    | 10 分           | 最寄施設   | ダイソー津幡南店 600 m |     |      |                |  |  |
| 土地      | 面積                   | 公簿   | 135.43 m <sup>2</sup> | 40.97 坪        | 土地権利   | 所有権            |     |      |                |  |  |
|         | 建/容                  | 建ぺい率   | 60 %                  | 容積率            | 200 %  | 契約残存期間         |     |      |                |  |  |
|         | 地目                   | 宅地   | 条件等                   |                | 借地料    |                |     |      |                |  |  |
| 道路      | 画地                   | 非角地  | 方角                    | 幅員             | 接道の長さ  | 公道私道           | 舗装  | 位置指定 | 私道負担面積         |  |  |
|         | 道路1                  | 北  | 7.10 m                | 7.06 m         | 公道     | 有              |     |      | m <sup>2</sup> |  |  |
|         | 道路2                  |  | m                     | m              |        |                |     |      | m <sup>2</sup> |  |  |
| 建物/設備   | 面積                   | 112.61 m <sup>2</sup>  | バルコニー                 | m <sup>2</sup> | 駐車台数   | 3 台            |     |      |                |  |  |
|         | 建築年月                 | 2025/06  | 建築確認番号                | 第IKJC24-1092号  | 電気     | 北電             | ガス  |      |                |  |  |
|         | 構造                   | 木造   | 地上                    | 2 階            | 地下     | 階              | トイレ | 給湯   | 下水             |  |  |
|         | 間取り                  | 4SLDK  | 引込状況                  |                | エレベーター | 冷暖房            |     |      |                |  |  |
|         | 間取内訳                 | 2F:洋9.3+WIC 書斎 洋5.3 洋5.3 納戸兼サニールーム兼クローゼット WC<br>1F:LDK17.6 和4.5 洗面 浴室 サニールーム ファミリークローク WC 外部収納 |                       |                |        |                |     |      |                |  |  |
|         | 引渡日                  | 2025/06末 完成予定  |                       |                |        | 建物状況調査         | 報告書 | 実施日  |                |  |  |
| 特徴      |                      |  |                       |                | リフォーム  |                |     |      |                |  |  |
| その他備考   | ・駐車:3台(普通車2台、軽自動車1台) |  |                       |                |        |                |     |      |                |  |  |



宗と土地のお店 株式会社 アシスト 〒921-8011 金沢市入江1丁目143番地 TEL.076-292-2882 FAX.076-292-2112

|      |       |
|------|-------|
| 取引態様 | 仲介    |
| 報酬   | 足して÷2 |