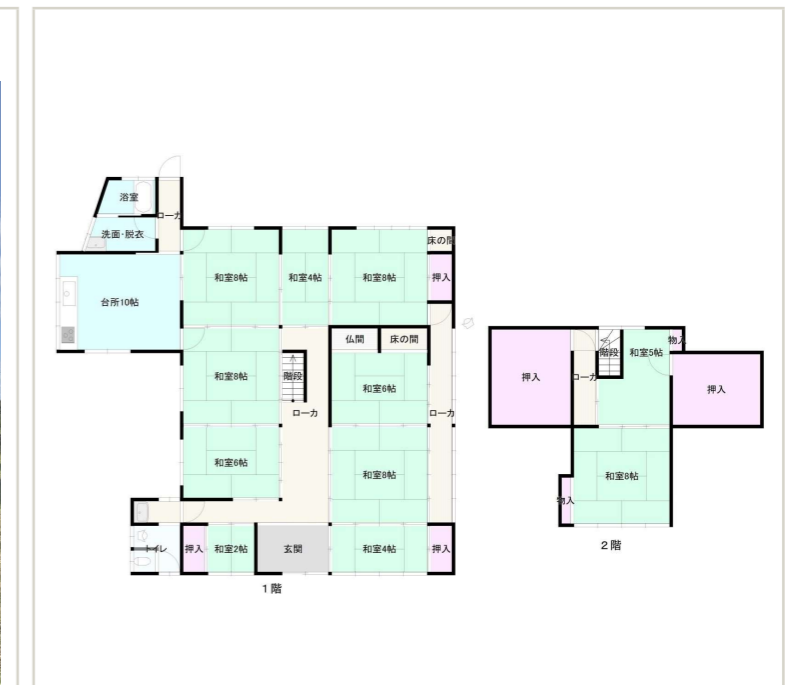
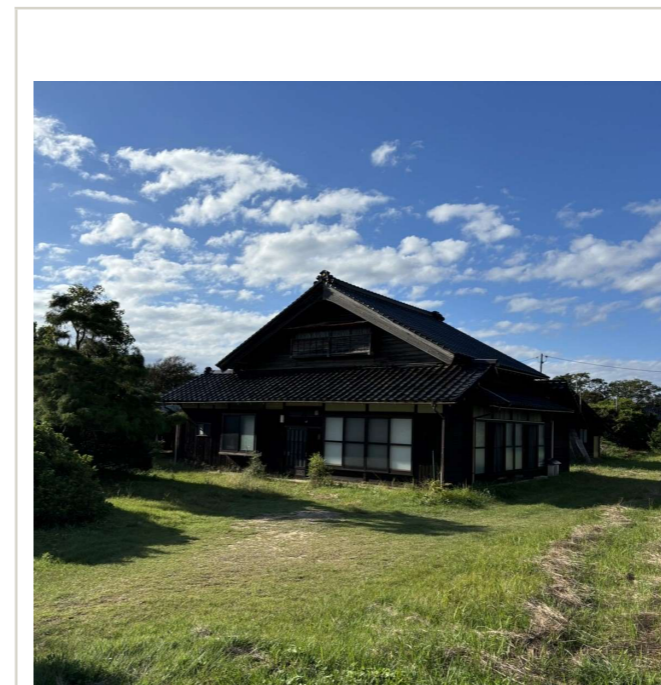
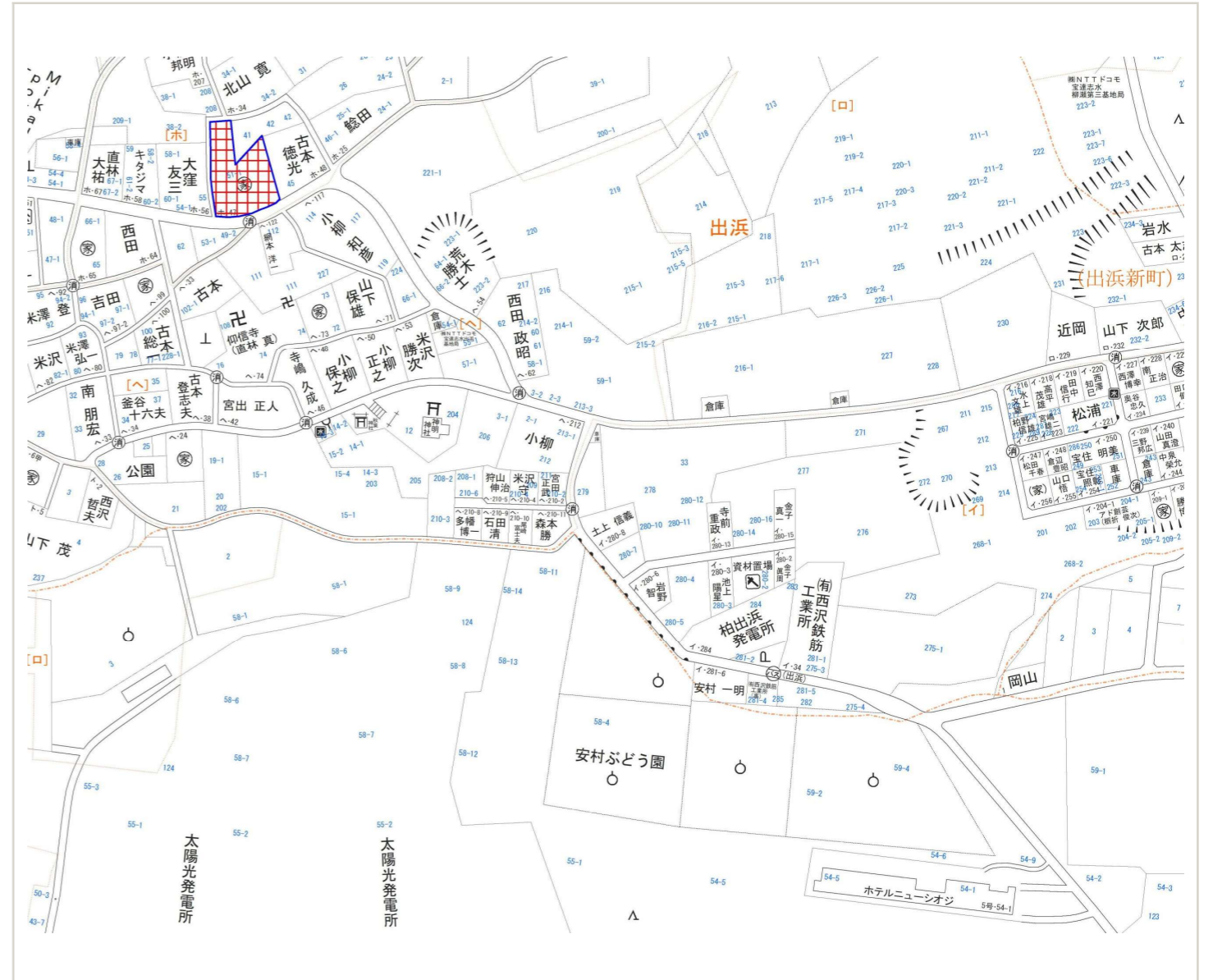


# 物件案内書 (戸建 / 土地) A-1158

|         |  |                                       |                       |      |                |     |
|---------|--|---------------------------------------|-----------------------|------|----------------|-----|
| 種別      | 売戸建  | 現況                                    | 入居中                   | 物件状態 | 公開             |     |
| 価格      | 価格 1,080.00 万円   | 内消費税                                  | 万円                    | 内負担金 | 万円             |     |
| 所在地     | 羽咋郡宝達志水町出浜<br>51番地1  | 小学校                                   | 樋川                    | 中学校  | 宝達             |     |
| 建物名     |  | 都市計画                                  | 都市計画区域外               |      |                |     |
| 所在地備考   |  | 用途地域                                  | 無指定                   |      |                |     |
| 最寄の交通機関 | 路線 JR七尾線 敷浪 駅<br>バス停 出浜 徒歩 5 分   | 最寄施設                                  | 千里浜カントリークラブ<br>2500 m |      |                |     |
| 土地      | 面積   | 公簿 1358.95 m <sup>2</sup> 411.08 坪    | 土地権利                  | 所有権  |                |     |
|         | 建/容  | 建ぺい率 % 容積率 %                          | 契約残存期間                |      |                |     |
|         | 地目   | 宅地 条件等 なし                             | 借地料                   |      |                |     |
| 道路      | 画地   | 角地 方角 幅員 接道の長さ                        | 公道私道                  | 舗装   | 位置指定 私有負担面積    |     |
|         |  | 道路1 南 4.50 m 41.00 m                  | 公道                    | あり   | m <sup>2</sup> |     |
|         |  | 道路2 m m                               |                       |      | m <sup>2</sup> |     |
| 建物 / 設備 | 面積   | 181.81 m <sup>2</sup> バルコニー           | m <sup>2</sup>        | 駐車台数 | 15 台           |     |
|         | 建築年月   | 1930/01                               | 建築確認番号                | 電気   | 北電 ガス LP       |     |
|         | 構造   | 木造瓦葺2階建                               |                       | 飲水   | 公営 排水 浄化槽      |     |
|         |  | 地上 2 階 地下 階                           |                       | トイレ  | 和便 給湯 ガス       |     |
|         | 間取り  | 8DK                                   | 引込状況                  | 引込済  | エレベーター         | 冷暖房 |
|         | 間取内訳   | 1階:DK10、和8、和6、和8、和8、和8、和6<br>2階:和8、和5 |                       |      |                |     |
|         | 引渡日  | 即日                                    | 建物状況調査                | 報告書  | 実施日            |     |
| 特徴      | 築95年の古民家   | リフォーム                                 |                       |      |                |     |
| その他備考   | 本件土地の接道は南側となりますが、東、西、北側にも接道があり、赤道(里道)となります。<br>リフォーム箇所(平成28年)<br>瓦全面張替、洗面台新設、電気配線張替、外壁塗装、1階部分の窓サッシ交換、床一部張替 |                                       |                       |      |                |     |



宗と土のお店 株式会社 アシスト 〒921-8011 金沢市入江1丁目143番地  
TEL.076-292-2882 FAX.076-292-2112

|      |     |
|------|-----|
| 取引態様 | 仲介  |
| 報酬   | 分かれ |