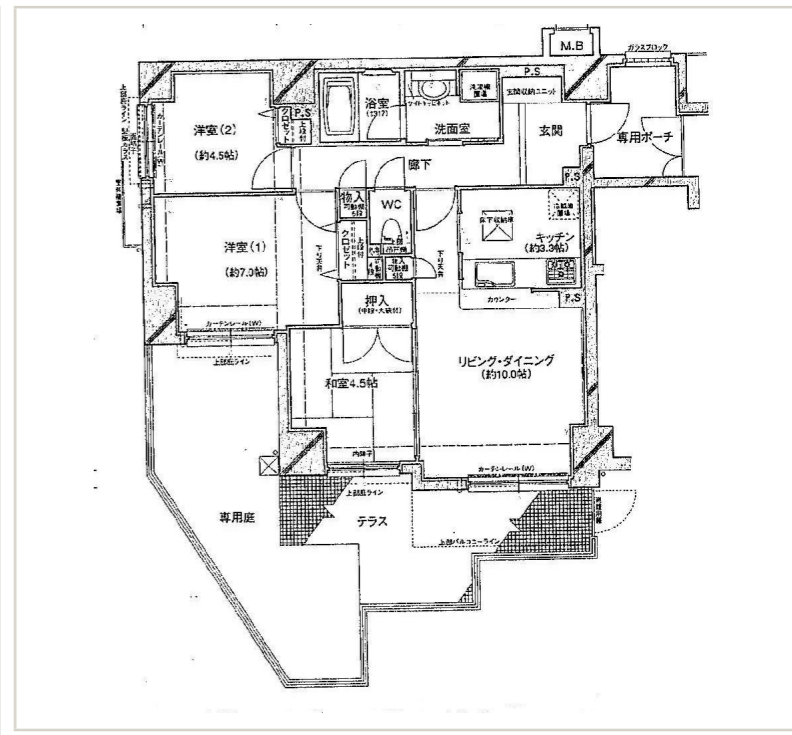


物件案内書 (賃貸物件)

R-017

種別	賃貸マンション・ア		種目	分譲マンション(区分所有)		
賃料	月額	80,000 円	共益費	6,000 円	敷金	160,000 円
			駐車代	円	礼金	0 円
所在地	金沢市西念3丁目			小学校	西	
地番・番地	1710, 1709, 1711, 1708番地			中学校	長田	
物件名	金沢駅西グリーンマンション 101号室			部屋番号	101	
交通	最寄交通機関	路線	駅	最寄施設	金沢駅西合同庁舎	
		バス停	駅西合同庁舎前	徒歩	5分	250 m
建物／設備	区分	中古	駐車	1	建築年月	1997/12
	構造	鉄筋コンクリート			専有面積	64.29 m ²
	間取り	地上 6階 地下 階			電気	北電
	間取内訳	3LDK			ガス	都市ガス
その他	都市計画	市街化区域			借地代	
	引渡日	即時			地図	中部 127
	特徴	・リフォーム済・専用庭			用途地域	第1種住居
	備考	<ul style="list-style-type: none"> ・建物で唯一の専用庭あり ・玄関前専用ポーチスペースあり ・敷地内駐車場 8,500円 ・敷地外近隣駐車場 6,000円 				



宗と土+せのお店
株式会社
アシスト
〒921-8011
金沢市入江1丁目143番地
TEL.076-292-2882 FAX.076-292-2112

取引態様	仲介
報酬	